

山西(关帝山龙泉沟, 1981.VIII.2, 1个)、内蒙古(乌盟商都, 博克图, 1937.VII.27, 1个, 1971.VI.13, 3个)、云南(中甸格咱, 3150m, 1981.VIII.5, 1个; 小中甸, 3200m, 1984.VII.31, 1个)、陕西(甘泉清泉沟, 1971.VI.3, 1个)、甘肃(迭部腊子口, 1700m, 1980.VIII.12, 1个)、新疆(昭苏, 1480m, 1957.VIII.10, 1个)。

分布 山西、内蒙古、云南、陕西、甘肃、新疆; 原苏联, 蒙古国; 欧洲。

(362) 淡棒闪光蚜蝇 *Orthonevra plumbago* (Loew, 1840) (图版 V: 13)

Chrysogaster plumbago Loew, 1840: 31, 567.

Orthonevra plumbago (Loew, 1840): Sun, 1982: 195; Peck, 1988: 142.

体长 5-6mm。

头黑色, 被淡色毛; 雄性头顶三角被较长黑色毛。触角黑色或黑褐色, 第3节短, 长至多为宽的1.5倍, 椭圆形。中胸背板黑色, 具暗绿色光泽; 小盾片及侧板同背板。腹部暗黑色, 两侧具光泽。足全黑色。翅透明。

雌性 额具中纵沟, 两侧具皱褶。

共检查 17 号标本:

西藏(定日, 4300m, 1974.VI.2, 1个; 拉萨, 3360m, 1960.V.9, 1个, 3700m, 1978.V.27, 2个; 林周, 4200m, 1960.VI.11, 1个; 亚东, 4250m, 1961.VI.9, 1个; 察雅, 3600m, 1976.VII.7-9, 3个; 贡觉, 1976.VIII.3, 4个; 芒康, 3800m, 1976.VI.22, 1个; 江达, 3400m, 1976.VII.23, 1个、昌都, 3900m, 1976.VIII.7, 1个)、青海(玉树, 3750m, 1964.VI.11, 1个)。

分布 西藏、青海; 原苏联, 蒙古国; 欧洲。

我国有记载而未见标本的种类:

(363) 台湾闪光蚜蝇 *Orthonevra formosana* Shiraki, 1930 (图 285)

Orthonevra formosana Shiraki, 1930: 256-258; Knutson *et al.*, 1975: 337.

体长 6mm。

雌性 额宽, 蓝黑色, 很光亮, 具较宽的紫色中条纹, 两侧约有明显规律的10个横沟, 额突甚突出; 颜面下部明显变狭, 绿色, 具金属光泽; 眼缘很狭, 被白粉被和很短的微毛。触角黑褐色, 短粗; 第3节光亮, 几乎为圆形, 长略小于宽; 芒很细, 基部1/4突然变粗, 裸。中胸背板暗橄榄绿色, 具4条明显的蓝色纵条纹, 中间两条不达后缘, 背板两侧具强金属光泽; 小盾片光亮, 基部紫黑色, 无光泽; 侧板亮绿黑色, 弱青铜色光泽。腹部椭圆形, 紫黑色, 具蓝色光泽; 基部3节各具大的污黑色三角形斑纹, 该斑

纹仅在后缘相连；第 4 节具 1 大的略圆的仅前缘相连的黑斑纹。足亮绿色，跗节黑褐色，前、后足跗节中部和中足跗节基部 3 节黄色；前、后足基跗节变粗；后足腿节顶端下缘 1/3 具明显的黑鬃。翅短宽，近透明，顶端明显呈黑褐色，翅痣褐色。腋瓣褐色，边黑褐色，边毛淡色。平衡棒红黄色，端部黑褐色。(摘译自 Shiraki, 1930)

分布 中国台湾。

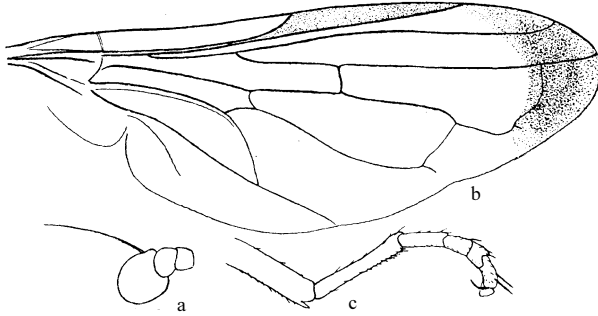


图 285 台湾闪光蚜蝇 *Orthonevra formosana* Shiraki (仿 Shiraki, 1930)
a. 触角 (anteena) b. 翅 (wing) c. 后足 (hind leg)

58. 棒腹蚜蝇属 *Sphagina* Meigen, 1822

Sphagina Meigen, 1822: 193. Type species: *Milesia chunipes* Fallén, 1816.

Asiosphagina Stackelberg, 1953: 338. Type species: *Sphagina sibirica* Stackelberg, 1953.

属征 头半球形，略宽于胸。复眼裸，雌、雄两性复眼明显分开；颜自触角之下凹入较深，无中突，但口缘上部明显向前延伸。触角短，第 3 节卵形。中胸背板近方形，边圆，毛很短；小盾片正常。腹部棍棒状，基部收缩，很狭，但不延长，长约 2 倍于宽。后足腿节粗大，下侧具刺。翅端横脉急速向上，与相应的纵脉相交成直角。

分布 古北区，东洋区，新北区。

我国有描述的种类共 6 种，其中 3 种有标本。

种 检 索 表

1. 中胸背板黄褐色或红褐色，具 3 块大的黑色纵条斑……………黑条棒腹蚜蝇 *Sph. fasciata*
中胸背板黑色…………… 2
2. 腹部基半部黑色，端半部橘红色；后足腿节具黄、黑和橘红 3 种颜色……………
……………三色棒腹蚜蝇 *Sph. tricoloripes*
腹部黑色，各节基部具黄色横带；后足腿节黄褐色，具黑褐色环斑……………东方棒腹蚜蝇 *Sph. orientalis*